

PO SCORAD

Patient-Oriented SCORAD

Hilfe zur Beurteilung Ihres Ekzems oder des Ekzems Ihres Kindes

- Verstehen Sie Ihre Krankheit oder die Krankheit Ihres Kindes besser.
- Erfahren Sie mehr über die wichtigsten Symptome und verständigen Sie sich besser mit Ihrem Arzt.

Wie funktioniert der **PO-SCORAD** ?*

Mit dem PO-SCORAD wird der Zustand des Ekzems in den letzten 3 Tagen beurteilt

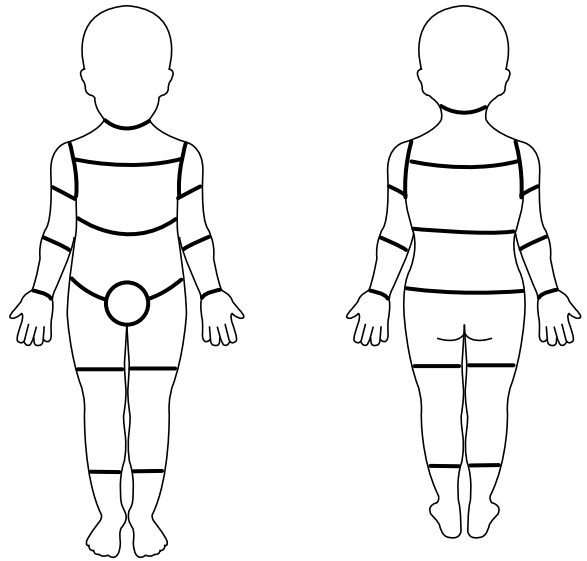
Um einen Score (Punktwert) zu ermitteln, werden folgende Aspekte beurteilt:

- Ausdehnung des Ekzems
- Trockenheit der Haut außerhalb der vom Ekzem befallenen Zonen
- Stärke der Symptome in den vom Ekzem befallenen Zonen
- Schweregrad der mit dem Ekzem zusammenhängenden Probleme (insbesondere Juckreiz und Schlafstörungen)

1. SCHRITT

● Ausdehnung des Ekzems

Schraffieren Sie auf der Ihnen ausgehändigten Zeichnung die vom Ekzem befallenen Zonen .



2. SCHRITT

● Beurteilung der verschiedenen Merkmale

● HAUTOBERFLÄCHE

Sehen Sie die Hautzonen genau an, die nicht vom Ekzem betroffen sind

Ist die Haut trocken?

Nicht trocken



Leicht trocken



Mäßig trocken



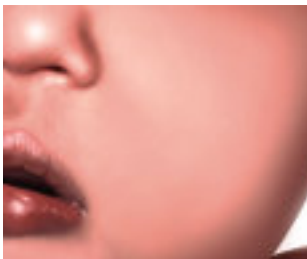
Extrem trocken



● ERYTHEM

Gibt es auf den vom Ekzem befallenen Zonen rote Stellen?

Keine rote Stellen



Leicht rote Stellen



Mäßig rote Stellen



Extrem rote Stellen



● ÖDEM

Sind die vom Ekzem befallenen Zonen geschwollen?

Keine Schwellungen



Leichte Schwellungen



Mäßige Schwellungen



Starke Schwellungen



● NÄSSEN

Gibt es auf den vom Ekzem befallenen Zonen nässende Stellen?

Keine nässenden Stellen



Leicht nässende Stellen



Mäßig nässende Stellen



Stark nässende Stellen



● ABSCHÜRFUNGEN

Gibt es auf den vom Ekzem befallenen Zonen Kratzwunden?

Keine Kratzwunden



Leichte Kratzwunden



Mäßige Kratzwunden



Starke Kratzwunden



● HAUTVERDICKUNG (LICHENIFIKATION)

Haben Sie auf den vom Ekzem befallenen Zonen eine Verdickung der Haut beobachtet?

Keine Verdickung



Leichte Verdickung



Mäßige Verdickung



Starke Verdickung



3. SCHRITT

● Juckreiz und Schlafstörungen

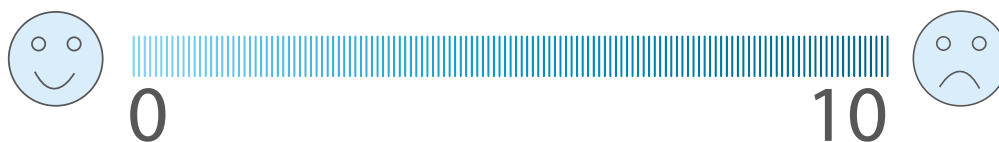
Mittelwert in den letzten 48 Std

● Wie unangenehm ist der Juckreiz?

(Bewertung des Juckreizes auf einer Analogskala)

Juckreiz:

Geben Sie die Stärke des Juckreizes an: tragen Sie zwischen 0 (kein Juckreiz) und 10 (unerträglich starker Juckreiz) einen Strich ein

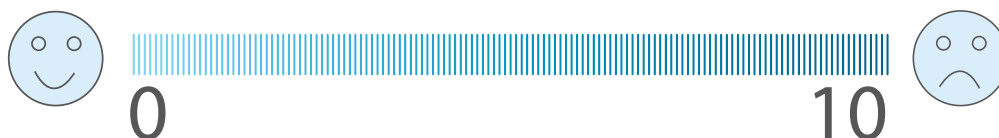


● Leiden Sie an Schlafstörungen?

(Bewertung auf einer Analogskala)

Schlafstörungen:

Bewerten Sie die Schlafqualität mit einem Strich zwischen 0 (keine Schlafstörung) und 10 (totale Schlaflosigkeit)



Der vom Patienten zu erstellende Beurteilungs-Score wurde in einer multizentrischen Studie validiert, die von der **European Task Force of Atopic Dermatitis in Zusammenarbeit mit der *Fondation pour la Dermatite atopique* durchgeführt wurde.*

*Die Zeichnungen wurden von **Prof. Jean-François Stalder** ausgearbeitet (Universitätsklinik Nantes, Frankreich) und sind Eigentum der *Fondation pour la Dermatite atopique*.*