

# SCORAD

## SCORAD-skema til patienten

### Et redskab til selv-vurdering af din eksem eller af dit barns eksem

- For at få en bedre forståelse af din sygdom eller dit barns sygdom.
- For at få bedre kendskab til de vigtigste symptomer og for at kommunikere bedre med lægen.

### Sådan skal du bruge SCORAD-skemaet\*

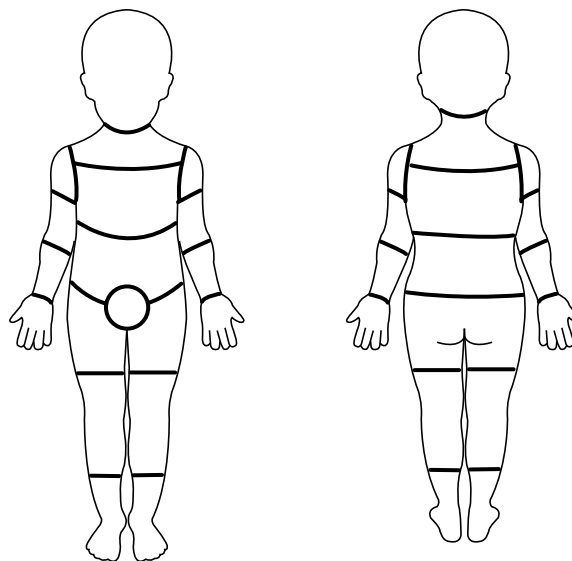
Med SCORAD-skemaet opnås en vurdering af eksemens sværhedsgrad de seneste 3 dage.

Du skal vurdere følgende faktorer for at opnå en score:

- Eksemens omfang
- Hvor tør er huden uden for selve eksemområderne
- Hvor svære er symptomerne på de områder, hvor der er eksem
- Hvor svære er de problemer, der er forbundet med eksemen (især kløe og søvnbesvær)

# TRIN 1

## ● Eksemens omfang



Skravér de områder på tegningen, hvor du eller dit barn har eksem.

# TRIN 2

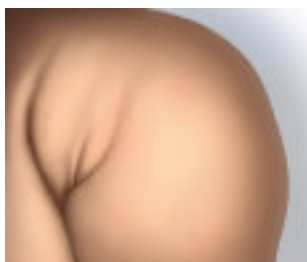
## ● De forskellige symptomer, der skal vurderes

### ● HUDENS OVERFLADE

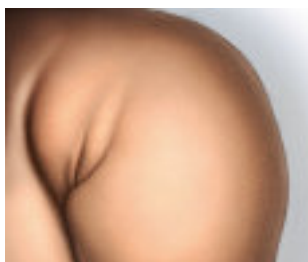
Se på de steder på huden, hvor der ikke er eksem

*Er huden tør?*

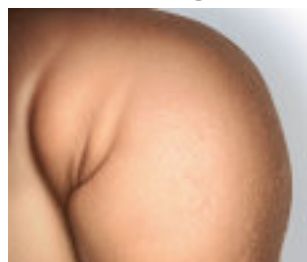
Slet ikke



Lidt



I moderat grad



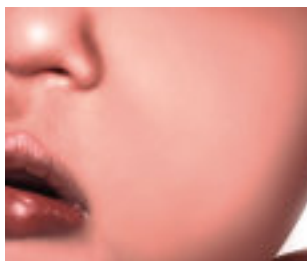
I høj grad



### ● RØDME

*Er der røde plamager på eksemområderne?*

Slet ikke



Lidt



I moderat grad



I høj grad



## ● HÆVELSE

*Er eksemområderne hævede?*

Slet ikke



Lidt



I moderat grad



I høj grad



## ● VÆSKENDE BLÆRER

*Er der skorper eller væskende blærer på eksemområderne?*

Slet ikke



Lidt



I moderat grad



I høj grad



## ● HUDEKSEM

*Er der kradseskader i eksemområderne?*

Slet ikke



Lidt



I moderat grad



I høj grad



## ● FORTYKNING AF HUDEN

*Har du bemærket en fortykning af huden i eksemområderne?*

Slet ikke



Lidt



I moderat grad



I høj grad



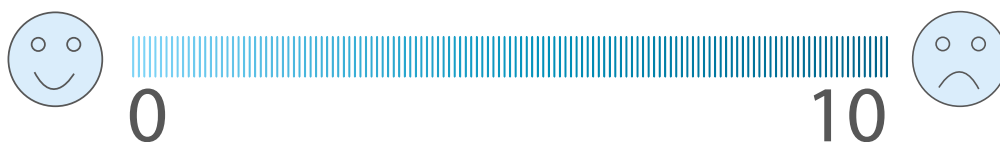
# TRIN 3

## ● Kløe og søvnbesvær de seneste 3 dage

### ● Er du generet af kløe? (angives på skalaen nedenfor)

Kløe:

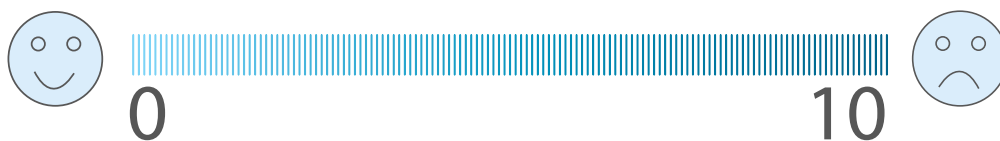
Angiv kløens sværhedsgrad ved at sætte en streg mellem 0 (ingen kløe) og 10 (uudholdelig kløe)



### ● Har du svært ved at sove? (angives på skalaen nedenfor)

Søvnbesvær:

Angiv, hvordan du sover, ved at sætte en streg mellem 0 (ingen søvnbesvær) og 10 (kan slet ikke sove)



*\*Denne score for sygdomsvurdering udført af patienten selv er valideret af et multicenter-forsøg under ledelse af **European Task Force of Atopic Dermatitis** i samarbejde med Fondation pour la Dermatite Atopique.*

*Tegningerne er udarbejdet sammen med **prof. Jean-François Stalder** (Universitetshospitalet i Nantes (Frankrig)) og tilhører Fondation pour la Dermatite Atopique.*