

PO SCORAD

Patient-Oriented SCORAD

Una herramienta para evaluar usted mismo su eccema o el de su hijo

- Para comprender mejor su enfermedad o la enfermedad de su hijo.
- Para conocer mejor los principales síntomas y, en definitiva, comunicarse mejor con su médico.

¿Cómo utilizar el PO-SCORAD?*

PO-SCORAD evalúa la condición de eccema en los últimos 3 días.

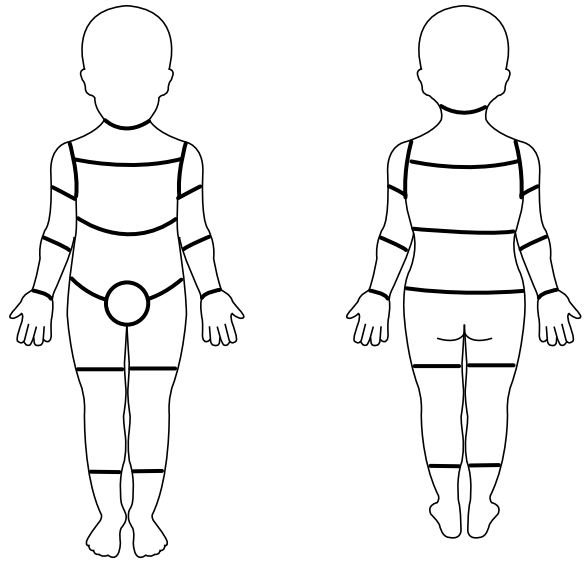
Para obtener un resultado, deben evaluarse los siguientes elementos:

- La extensión del eccema
- La gravedad de la piel seca fuera de las zonas del eccema
- La intensidad de los síntomas en las zonas afectadas por el eccema
- La intensidad de los problemas vinculados con el eccema (en particular la picazón y los trastornos del sueño)

1ª ETAPA

● La extensión del eccema

Coloree las zonas que se correspondan con su eccema en el dibujo a continuación



2ª ETAPA

● Los distintos signos que deben evaluarse

● SUPERFICIE DE LA PIEL

Observe la piel sin eccema

¿La piel está seca?

Para nada



Un poco seca



Medianamente seca



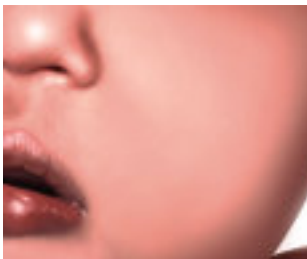
Muy seca



● ERITEMA

¿Hay zonas rojas en las placas de eccema?

No, ninguna



Sí, algo rojas



Sí, medianamente rojas



Sí, muy rojas



● EDEMA

¿Las zonas de eccema están hinchadas?

Para nada



Sí, algo hinchadas



Sí, medianamente hinchadas



Sí, muy hinchadas



● EXUDACIÓN

¿Hay costras o zonas exudativas en las placas de eccema?

No, ninguna



Sí, alguna



Sí, parcialmente



Sí, muchas



● EXCORIACIONES

¿Hay lesiones de rascado en las zonas de eccema?

No, ninguna



Sí, alguna



Sí, parcialmente



Sí, muchas



● ENGROSAMIENTO DE LA PIEL (LIQUENIFICACIÓN)

¿Ha observado un engrosamiento de la piel en las zonas de eccema?

No, ninguno



Sí, un ligero engrosamiento



Sí, un engrosamiento moderado



Sí, un engrosamiento importante



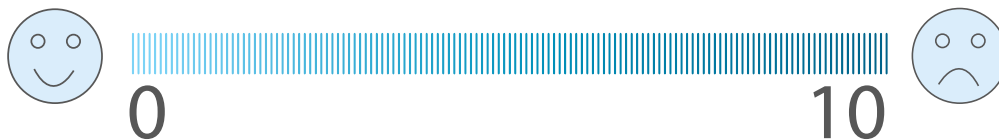
3ª ETAPA

● Picazón y problemas de sueño media de las últimas 48h

● ¿Le molesta la picazón? (evaluación en la escala analógica)

Picazón:

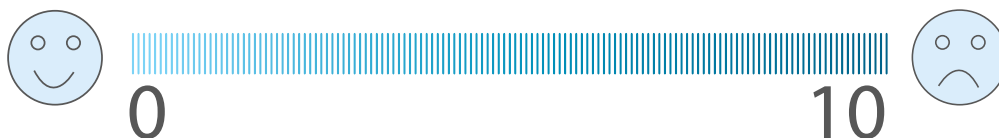
Indique la intensidad de la picazón marcando un trazo entre 0 (ausencia de picazón) y 10 (picazón insoportable)



● ¿Sufre de trastornos del sueño? (evaluación en la escala analógica)

Trastornos del sueño:

Indique la calidad del sueño marcando un trazo entre 0 (ausencia de insomnio) y 10 (insomnio total)



Esta puntuación de evaluación de la patología por el propio paciente ha sido validada por un estudio multicéntrico realizado por la **European Task Force of Atopic Dermatitis en colaboración con la Fundación por la Dermatitis Atópica.*

*Los dibujos se han elaborado con **el profesor Jean-François Stalder** (CHU de Nantes, Francia) y son propiedad de la Fundación por la Dermatitis Atópica.*