

# PO SCORAD

## Patient-Oriented SCORAD

Służy do samooceny objawów atopowego zapalenia skóry (AZS)

- By lepiej zrozumieć swoją chorobę lub chorobę dziecka.
- By lepiej poznać objawy a także lepiej porozumiewać się ze swoim lekarzem.

## Jak wykorzysta PO-SCORAD?\*

PO-SCORAD ocenia stan egzemy w ciągu 3 ostatnich dni.

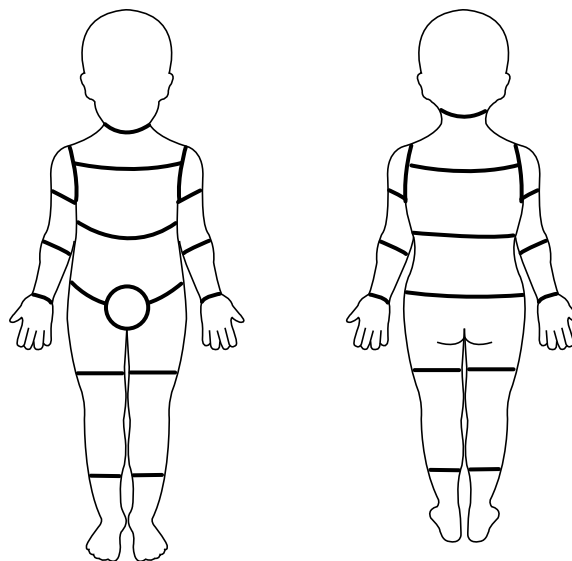
Ocena SCORAD składa się z następujących elementów:

- rozległości zmian
- suchości skóry poza zmianami wypryskowymi
- intensywności zmian wypryskowych
- intensywności objawów związanych z AZS: świąd, zaburzenia snu

# 1 ETAP

## ● Powierzchnia zajęta przez AZS

Zakreślić na załączonym rysunku lokalizację zmian zapalnych skóry



# 2 ETAP

## ● Ocena poszczególnych objawów

### ● POWIERZCHNIA SKÓRY

Ocena skóry bez zmian zapalnych

*Czy skóra jest sucha?*

Nie



Lekko sucha



Umiarkowanie sucha



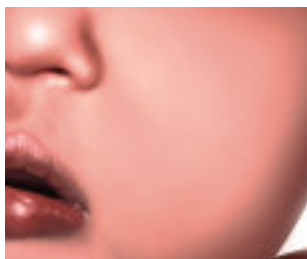
Bardzo sucha



### ● RUMIE

*Czy jest rumień?*

Brak



Lekkie zaczerwienienie



Umiarkowane zaczerwienienie



Nasilone zaczerwienienie



## ● GRUDKI

*Czy są grudki?*

Brak



Pojedyncze



Liczne



Bardzo liczne



## ● WYSIĘK

*Czy są strupki lub wysięk?*

Brak



Pojedyncze



Dość liczne



Bardzo liczne



## ● ZADRAPANIA PRZECZOSY

*Czy istnieją uszkodzenia skóry po zadrapaniach w miejscach wyprysku?*

Brak



Pojedyncze



Umiarkowane



Bardzo liczne



## ● ZGRUBIENIE SKÓRY (LICHENIZACJA)

*Czy skóra jest zgrubiała, twarda w miejscach wyprysku?*

Brak



Słabo nasilone



Srednio nasilone



Bardzo nasilone



# 3 ETAP

## ● Świąd i zaburzenia snu

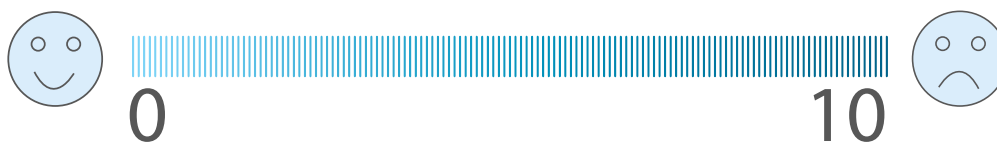
średnia ostatnich 48 godz

### ● Jakie jest nasilenie świądu?

(prosimy ocenić to na skali analogicznej)

Świąd:

Zaznaczyć na linii nasilenie świądu w skali od 0 (brak świądu) do 10 (świąd bardzo nasilony)

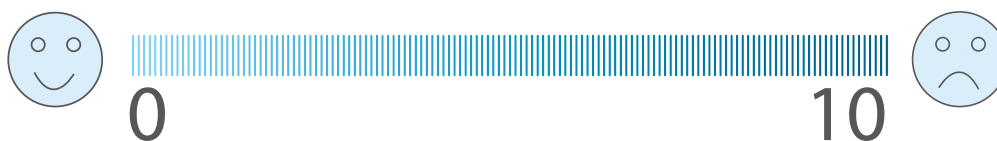


### ● Czy są zaburzenia snu?

(prosimy ocenić to na skali analogicznej)

Zaburzenia snu:

Zaznaczyć na linii jakość snu w skali od 0 (brak zaburzeń snu) do 10 (całkowita bezsenność)



\*Samocena przez pacjenta stopnia nasilenia AZS została zatwierdzona przez **Task Force of Atopic Dermatitis** we współpracy z Fundacją do Walki z Atopowym Zapaleniem Skóry.

Rysunki zostały opracowane z **profesorem Jean-François Stalderem** (CHU Nantes-Francja) i są własnością Fundacji do Walki z Atopowym Zapaleniem Skóry