

PO SCORAD

Patient-Oriented SCORAD

Um instrumento para a auto-avaliação da sua dermatite atópica ou a da sua criança

- Para compreender melhor a sua dermatite atópica ou a da sua criança.
- Para conhecer melhor os principais sintomas e se comunicar melhor com o seu médico.

Como utilizar o PO-SCORAD?*

O PO-SCORAD avalia o estado da dermatite atópica durante os últimos 3 dias.

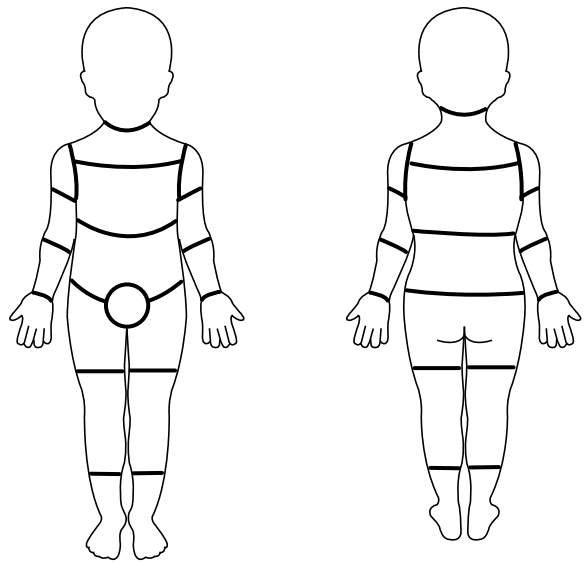
Para se obter uma pontuação – ou score – deve-se avaliar os seguintes elementos:

- A extensão da dermatite
- A intensidade da pele seca fora das áreas de dermatite
- A intensidade dos sintomas nas áreas afetadas pela dermatite
- A intensidade dos distúrbios ligados à dermatite (especialmente a coceira e as perturbações do sono)

1ª ETAPA

● Extensão da dermatite

Sombreie no desenho fornecido, as áreas que correspondem à sua dermatite



2ª ETAPA

● Os vários sinais a avaliar

● SUPERFÍCIE DA PELE

Observe a pele onde não existe dermatite

A pele está seca?

Nada seca



Um pouco seca



Moderadamente seca



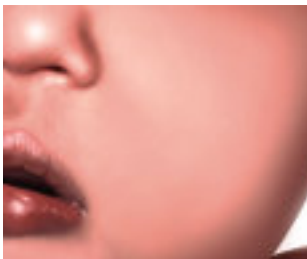
Extremamente seca



● ERITEMA

Existem áreas vermelhas nas placas de dermatite?

Não existem



Um pouco vermelhas



Moderadamente vermelhas



Extremamente vermelhas



● EDEMA (INCHAÇO)

As áreas de dermatite estão inchadas?

Não estão inchadas



Um pouco inchadas



Moderadamente inchadas



Extremamente inchadas



● ELIMINAÇÃO DE LÍQUIDO

Existem crostas ou áreas com líquido nas placas de dermatite?

Não existem



Poucas



Médias



Muitas



● ESCORIAÇÕES

Existem escoriações (lesões causadas pela coçagem) nas zonas com dermatite?

Não existem



Algumas



Médias



Muitas



● ESPESSAMENTO DA PELE (LIQUENIFICAÇÃO)

Observou algum espessamento da pele nas áreas de dermatite?

Nenhum



Pouco espessamento



Espessamento moderado



Espessamento significativo



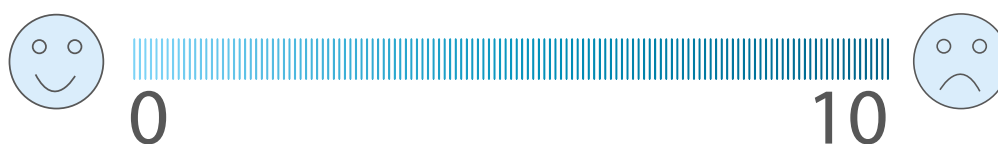
3ª ETAPA

● Coceira e perturbações do sono média das últimas 48h

● O quanto a coceira lhe incomoda? (avale na escala numérica)

Coceira:

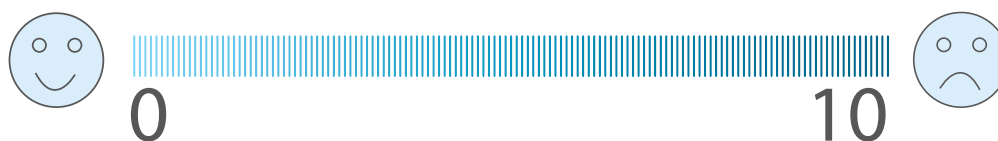
Indique a intensidade da coceira fazendo um traço entre 0 (ausência de coceira) e 10 (coceira insuportável)



● Tem perturbações do sono? (avale na escala numérica)

Perturbações do sono:

Indique a qualidade do sono fazendo um traço entre 0 (ausência de insônia) e 10 (insônia total/não dorme nada)



Esta escala de avaliação da patologia feita pelo próprio paciente foi comprovada por um estudo multicêntrico realizado pelo **European Task Force of Atopic Dermatitis em colaboração com a Fundação para a Dermatite Atópica.*

*Os desenhos foram elaborados com o professor **Jean-François Stalde** (Centro Hospitalar Universitário de Nantes, França) e são a propriedade da Fundação para a Dermatite Atópica.*