

PO SCORAD

Оценка по системе SCORAD,
производимая пациентом

Инструмент для самостоятельной оценки экземы –
собственного заболевания или заболевания ребенка

- Лучше понять собственное заболевание или заболевание ребенка.
- Лучше понять основные симптомы, а значит, достигнуть лучшего взаимопонимания с врачом.

Как ИСПОЛЬЗОВАТЬ PO-SCORAD ?*

PO-SCORAD дает возможность оценить степень тяжести экземы за последние 3 дня.

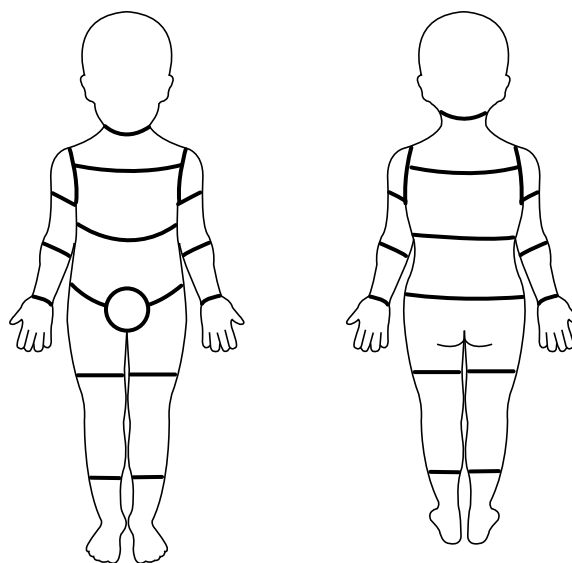
Для получения результата в баллах, необходимо оценить:

- обширность проявления симптомов экземы
- степень сухости кожи вне участков проявления симптомов экземы
- интенсивность проявления симптомов на участках экземы
- Масштаб проблем, связанных с экземой (в первую очередь зуд и нарушений сна)

ЭТАП 1

● Обширность проявления симптомов экземы

Заштрихуйте пораженную экземой зону на рисунке.



ЭТАП 2

● Оценка различных признаков

● ПОВЕРХНОСТЬ КОЖИ

Осмотрите кожу в тех местах, где отсутствуют симптомы проявления экземы

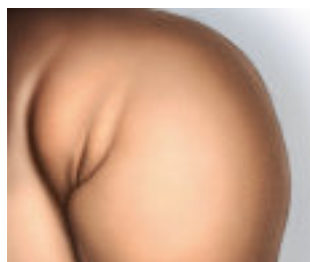
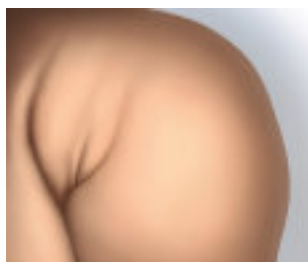
Сухость кожи:

Совершенно не сухая

Немного сухая

Довольно сухая

Очень сухая



● ЭРИТЕМА

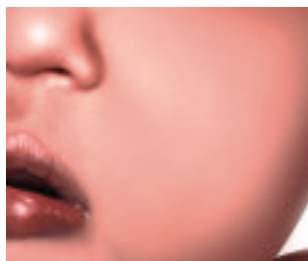
Наличие покраснений на бляшках экземы:

Совершенно нет

Небольшие покраснения

Средние покраснения

Сильные покраснения



● ОТЕК

Отечность участков, пораженных экземой:

Отеки отсутствуют



Незначительные отеки



Средние отеки



Сильные отеки



● ВЫДЕЛЕНИЯ

Наличие корки или выделений на бляшках экземы:

Отсутствуют



Незначительные



Средней степени



В значительной степени



● ЭКСКОРИАЦИИ

Наличие эскориаций на участках кожи с экземой:

Отсутствуют



Незначительные



Средние



Сильные



● УТОЛЩЕНИЕ КОЖИ (ЛИХЕНИФИКАЦИЯ)

Наличие утолщений на участках с симптомами экземы:

Отсутствуют



Незначительные утолщения



Средние утолщения



Сильные утолщения



ЭТАП 3

● Зуд и нарушения сна

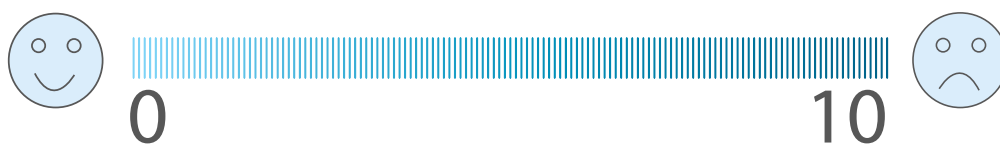
(в среднем за последние 48 часов)

● БЕСПОКОЙСТВО, СВЯЗАННОЕ С ЗУДОМ

(по аналоговой шкале)

Зуд:

Обозначьте интенсивность зуда, проведя черту от 0 (отсутствие зуда)
до 10 (невыносимый зуд)

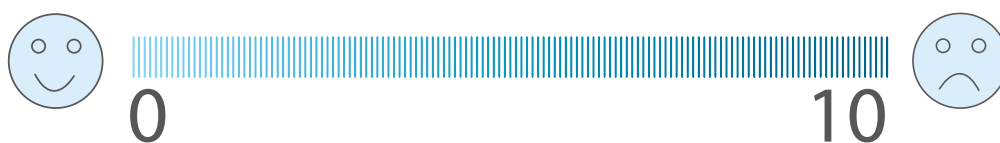


● Наличие нарушений сна

(по аналоговой шкале)

Нарушения сна:

Обозначьте качество сна, проведя черту от 0 (отсутствие бессонницы)
до 10 (полная бессонница)



Балльная оценка заболевания была подтверждена многоцентровым исследованием, проведенным **Европейской группой специалистов по атопическому дерматиту совместно с Фондом атопического дерматита.*

*Автор иллюстраций – профессор **Жан-Франсуа Сталдер** (Университетский больничный центр Нант-Франция).
Иллюстрации принадлежат Фонду атопического дерматита.*