

# PO SCORAD

## Patient-Oriented SCORAD

### Nástroj pro samostatné zhodnocení stavu vašeho ekzému nebo ekzému vašeho dítěte

- Pro lepší pochopení vaší nemoci nebo nemoci vašeho dítěte.
- Pro lepší znalost hlavních symptomů a v neposlední řadě i pro lepší komunikaci s vaším lékařem.

### Jak používat **PO-SCORAD** ?\*

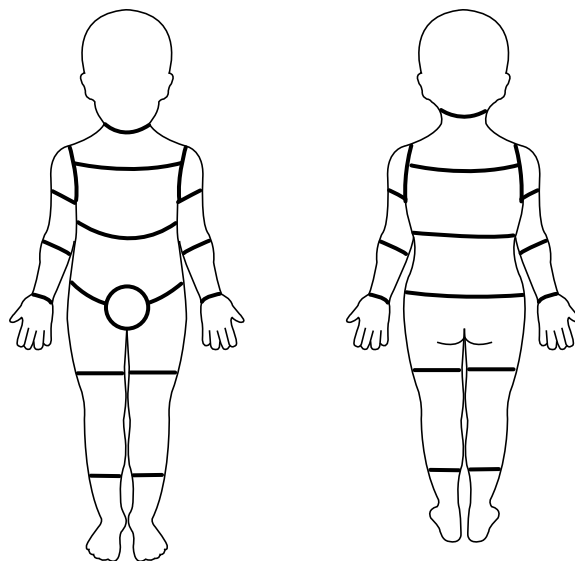
PO-SCORAD hodnotí stav ekzému za poslední tři dny.

Pro dosažení skóre je potřeba ohodnotit tyto ukazatele:

- Rozsah ekzému
- Stupeň vysušení pokožky mimo oblasti ekzému
- Intenzitu symptomů v oblastech zasažených ekzémem
- Intenzitu problémů spojených s ekzémem (především svědění a problémy se spánkem)

# 1. ČÁST

## ● Rozsah ekzému



Na předloženém obrázku označte oblasti postižené ekzémem..

# 2. ČÁST

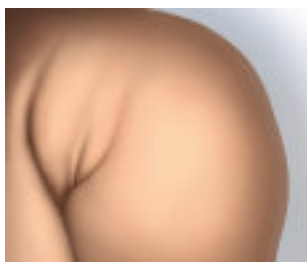
## ● Hodnocení jednotlivých příznaků

### ● POVRCH POKOŽKY

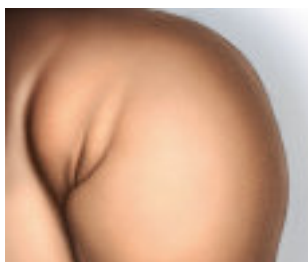
Prohlédněte si pokožku mimo oblasti postižené ekzémem.

*Je pokožka vysušená?*

Vůbec



Středně vysušená



Modérément sèche



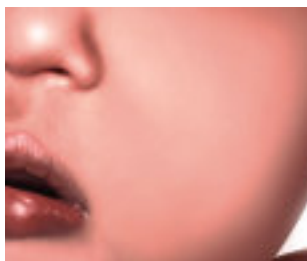
Silně vysušená



### ● ZARUDNUTÍ KŮŽE

*Jsou plochy zasažené ekzémem v některých oblastech zarudlé?*

Vůbec



Mírně zarudlé



Středně zarudlé



Silně zarudlé



## ● OTOKY

*Jsou oblasti s ekzémem oteklé?*

Vůbec



Mírně oteklé



Středně oteklé



Silně oteklé



## ● MOKVÁNÍ

*Vyskytují se na plochách zasažených ekzémem strupy nebo mokvající oblasti?*

Vůbec



Mírně



Středně



Silně



## ● ODĚRKY KŮŽE

*Jsou oblasti zasažené ekzémem rozškrábané?*

Vůbec



Mírně rozškrábané



Středně rozškrábané



Silně rozškrábané



## ● ZHRUBNUTÍ KŮŽE (LICHENIFIKACE)

*Je kůže na plochách zasažených ekzémem zhrubělá?*

Vůbec



Mírně zhrubělá



Středně zhrubělá



Silně zhrubělá



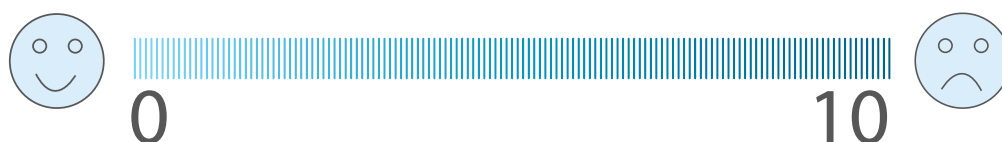
# 3. ČÁST

## ● Svědění a problémy se spánkem průměr za posledních 48 hodin

### ● Trápí vás svědění? (ohodnoťte na analogickém měřítku)

Svědění:

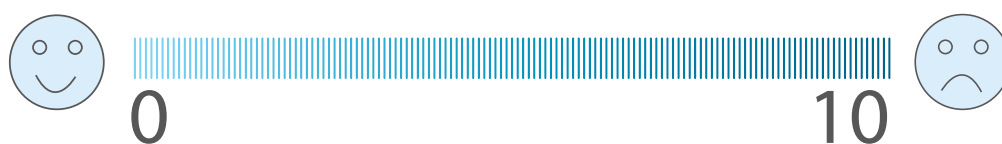
Ohodnoťte míru svědění tak, že uděláte čáru mezi 0 (nesvědí) a 10 (nesnesitelně svědí)



### ● Máte problémy se spánkem? (ohodnoťte na analogickém měřítku)

Problémy se spánkem:

Ohodnoťte kvalitu spánku tak, že uděláte čáru mezi 0 (bez nespavosti) a 10 (úplná nespavost)



\*Tento způsob hodnocení onemocnění samotným pacientem byl schálen studií vedenou **European Task Force of Atopic Dermatitis** v několika výzkumných centrech ve spolupráci s Nadací pro atopickou dermatitidu.

Obrázky byly vytvořeny ve spolupráci s profesorem **Jean-François Stalderem** (FN Nantes – Francie) a jsou majetkem Nadace pro atopickou dermatitidu.