

PO SCORAD 검사

환자 중심의 스킨케어 검사

본인의 습진 또는 자녀의 습진을 측정할 수 있는 수단

- 본인 또는 자녀의 질환에 대한 더 나은 이해를 위해
- 주요 증상을 잘 파악함으로써 주치의에게 제대로 전달하기 위해

PO-SCORAD 검사를 어떻게 시행합니까?*

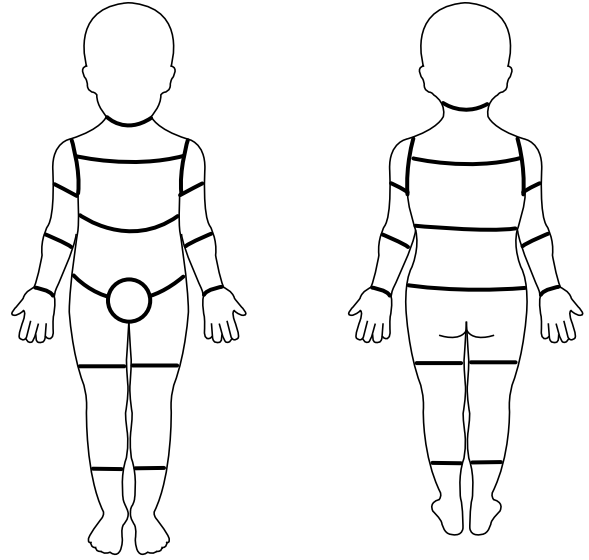
PO-SCORAD 검사는 지난 3일간의 습진 상태를 측정합니다.

점수값을 얻기 위해서는 하기 요소들을 평가해야 합니다 :

- 습진의 범위
- 습진 부위 이외의 부위에 대한 건조 피부 증상 중증도
- 습진 부위에 대한 증상의 중증도
- 습진으로 인한 부작용의 중증도
(특히 가려움증 및 수면 장애)

1단계

● 습진의 범위



주어진 그림 상에 습진 부위에 해당하는 부위를 칠해주십시오.

2단계

● 측정해야 할 여러 상이한 증상

● 피부 표면

습진 증상이 없는 부위의 피부를 관찰해보십시오.

피부가 건조합니까 ?

전혀 건조하지 않음



아주 조금 건조함



조금 건조함



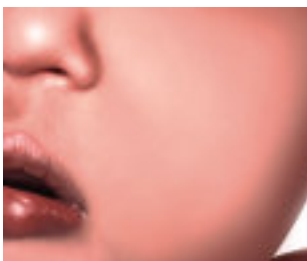
극심히 건조함



● 홍반

습진 반점 위에 붉게 발진된 부위가 있습니까 ?

전혀 없음



아주 조금 붉어짐



조금 붉어짐



극심히 붉어짐



● 부종

습진 부위가 부풀어 올랐습니까 ?

전혀 부풀어 오르지 않음

아주 조금 부풀어 오름

조금 부풀어 오름

극심히 부풀어 오름



● 삼출

습진 부위에 가피 또는 삼출 증상이 있습니까 ?

전혀 없음

아주 조금

조금

극심함



● 탈피

습진 부위에 긁어서 생긴 상처가 있습니까 ?

전혀 없음

아주 조금

조금

극심함



● 피부가 두꺼워짐 (태선화)

습진 부위가 두꺼워졌습니까 ?

전혀 두꺼워지지 않음

아주 조금

조금

극심함



3단계

● 지난 3일간에 대한

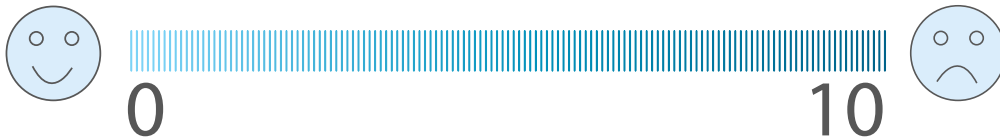
가려움증 및 수면 장애

● 가려움증으로 고생하십니까 ?

(유추 범위상에 작성해주시오)

가려움증 :

0 (가려움증 없음) 과 10 (참을 수 없는 가려움증)
사이에서 선을 그어 가려움증의 증증도를 표시해주시오

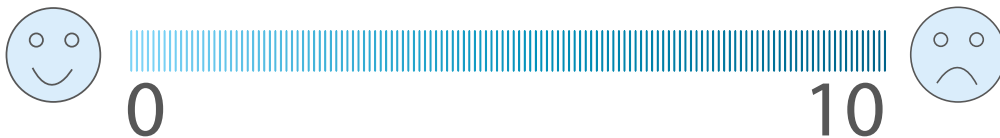


● 수면장애가 있으십니까 ?

(유추 범위상에 작성해주시오)

수면 장애 :

0(불면증 없음)과 10(극심한 불면증) 사이에서 선을
그어 수면의 질을 표시해주시오



*환자 본인이 직접 시행하는 병변에 대한 측정 검사 점수는 아토피 피부염 재단과 협력 아래 **아토피 피부염 유럽 연구팀**이 멀티센터 연구를 통해 인증을 받은 바 있습니다.

장 프랑수와 스탈데 (**Jean-François Stalder**) (프랑스 낭트 대학병원) 교수가 관련 그림들을 개발하였으며 이는 아토피 피부염 재단의 소유입니다.