

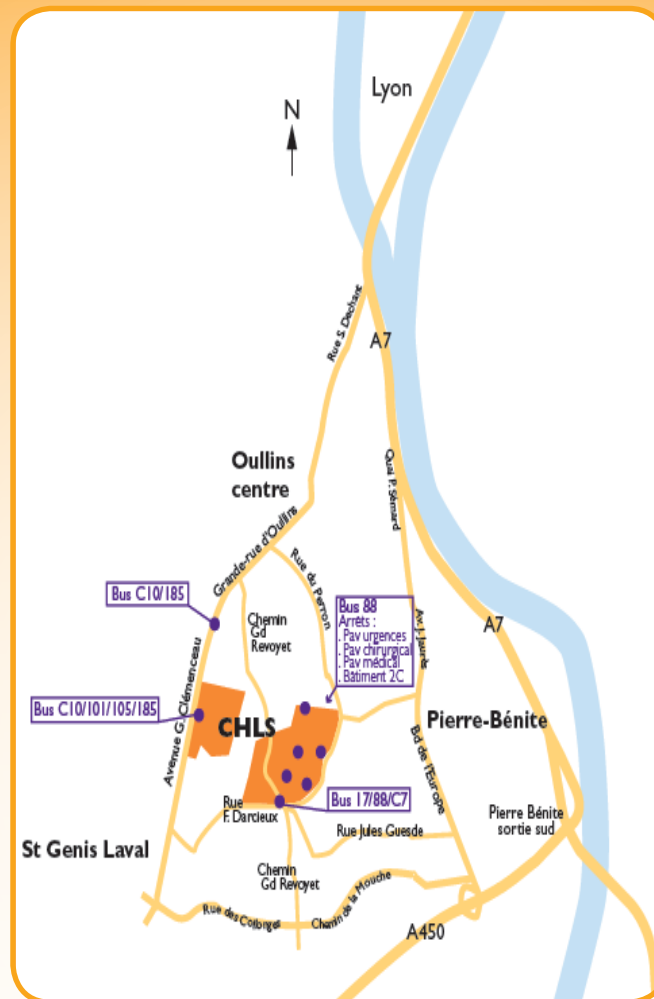


Pavillon Giraud 1 K  
165 chemin du Grand Revoyet  
69310 PIERRE-BENITE

☎ 04 78 86 23 53

☎ 04 78 86 15 26

💻 [ls.tpacap@chu-lyon.fr](mailto:ls.tpacap@chu-lyon.fr)



Avec le partenariat de  
la Fondation pour la Dermatite Atopique



[www.fondation-dermatite-atopique.org](http://www.fondation-dermatite-atopique.org)

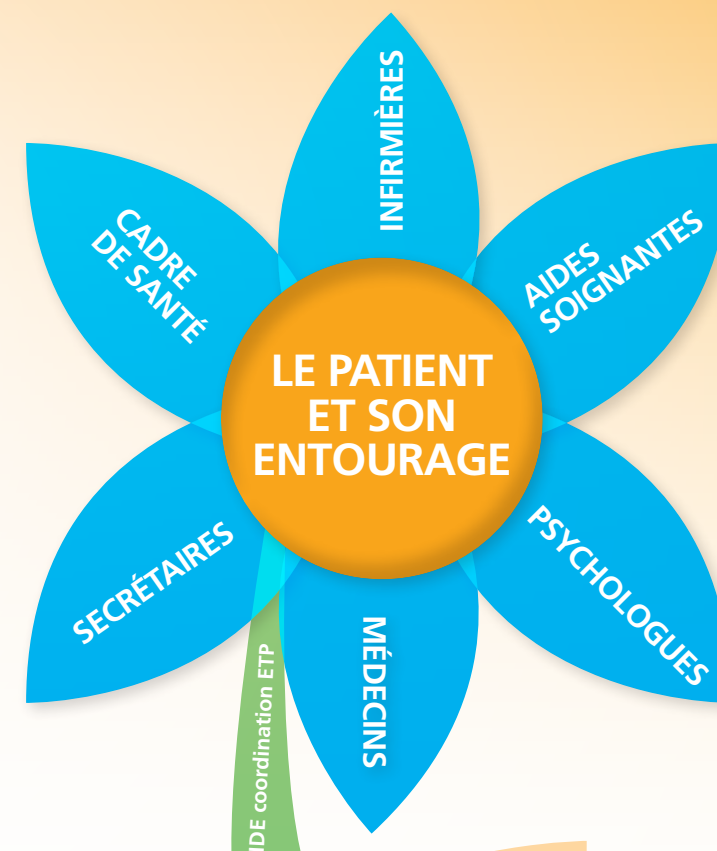


[www.associationeczema.wordpress.com](http://www.associationeczema.wordpress.com)



**TPA CAP ?**  
Accompagnement thérapeutique

**Programme Thérapeutique  
d'Accompagnement dans les Affections  
Chroniques et Allergiques de la Peau**



Centre Hospitalier Lyon-Sud  
Service d'Immunologie  
Clinique et Allergologie

**Pr F. BERARD Pr J.F. NICOLAS**



## Qui sommes-nous ?

Le service d'Immunologie Clinique et Allergologie du Centre Hospitalier Lyon Sud invite les patients à participer à son :

« Programme Thérapeutique d'Accompagnement dans les Affections Chroniques et Allergiques de la Peau « TPA CAP ? »  
(dermatite atopique, eczéma, urticaire, psoriasis...)

Organisé grâce à l'engagement de l'équipe pluridisciplinaire (médecins dermatologues, allergologues, pneumologues, psychologues, cadre de santé, secrétaires, infirmières, aides soignantes), son objectif est d'accompagner le patient vers davantage d'autonomie et responsabilité dans la gestion quotidienne de sa maladie et de son traitement.

**Le patient est adressé par un médecin de ville ou hospitalier, sur courrier, pour prise en charge éducative directement à l'infirmière de coordination en éducation thérapeutique.**

Ce médecin reste en contact avec l'équipe afin de suivre l'évolution de son patient à travers le programme.

Un contrat éducatif d'accompagnement, négocié et signé par le duo soignant/soigné, dessine un schéma personnalisé de prise en charge mêlant séances individuelles et/ou collectives jusqu'à une séance d'évaluation finale.

## À qui s'adresse-t-on ?

Aux patients atteints de dermatite atopique (DA) et à leur entourage.

**Il s'agit d'un programme personnalisé visant à aider le patient et son entourage à comprendre son eczéma et le traitement de celui-ci.**

Partager des connaissances et acquérir des compétences en vue de développer plus d'autonomie et une meilleure maîtrise des astuces au quotidien.

L'éducation thérapeutique ne se substitue pas au suivi médical habituel du patient ( dermatologue, pédiatre, médecin généraliste, allergologue...). Le travail se fait plutôt en collaboration.

**Comment être et agir au mieux avec sa DA**

## Les objectifs

Rencontre individuelle entre le patient et l'infirmière d'éducation (bilan de ses besoins et de ses attentes). Décision d'un programme d'accompagnement personnalisé d'un commun accord.



Séances collectives ?

Séances individuelles ?

- Démonstrations pratiques des soins
- Alternatives au grattage : ouf une solution !
- Repas thérapeutique : peau et aliments, lesquels font bon ménage !
- Photo expression
- Séance de relaxation
- Séance spécifique pour les enfants et pour les parents

**Evaluation**

Rencontre individuelle entre le patient et l'Infirmière d'éducation (bilan ?)

**Les problèmes du quotidien : comment faire ?**